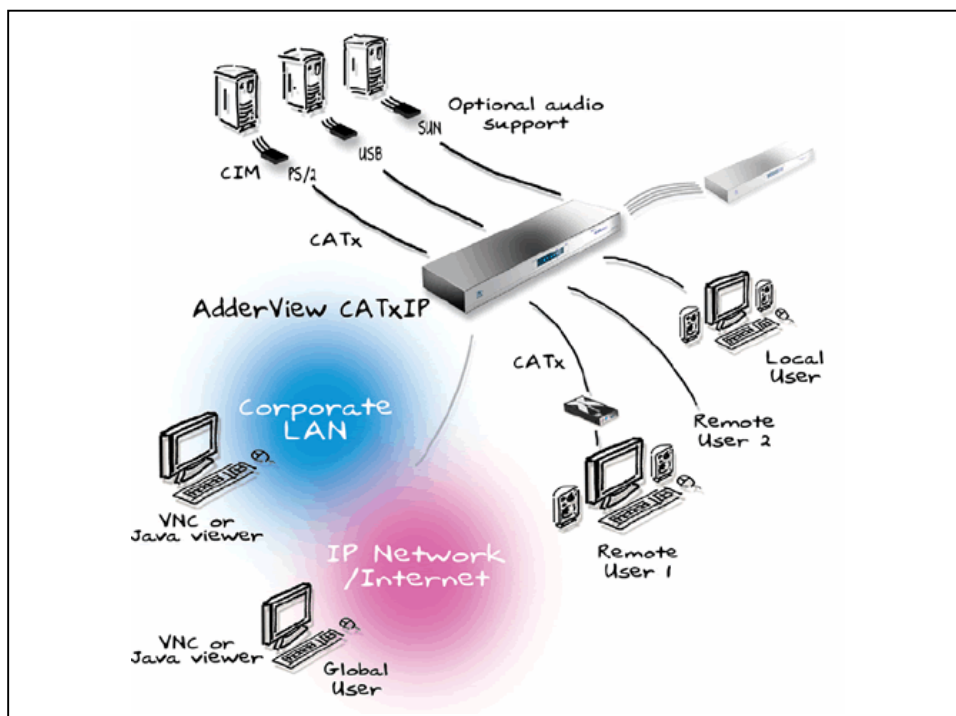


AdderView CATx IP – Matrix KVM over IP Switch für mittlere bis grosse ServerRäume

Matrix CATx KVM Switch mit 16 oder 24 Port / 1HE. 1 Globaler User über IP,
2 Remote User über CATx bis 300 Meter und 1 lokalen User.
Kaskadierbar bis x100 Rechner

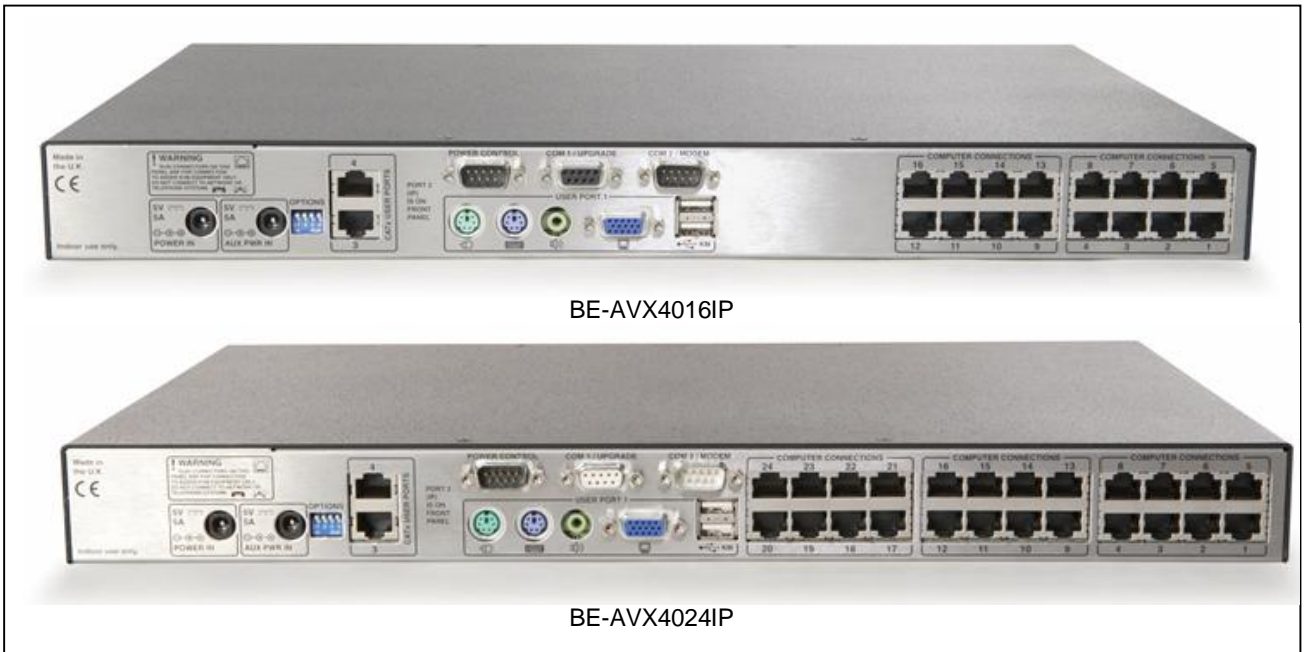
Features:

- + 16 oder 24 Port Variante
- + 1 globaler User über IP – KVM over IP
- + 2 gleichzeitige Remote User über CATx bis 300 Meter
- + 1 lokaler User
- + kaskadierbar bis x100 Rechner
- + Unterstützt USB und PS/2 Rechner
- + Stereo Audio in CD Qualität



Artikel Nummern:

BE-AVX4016IP	16 Port Matrix CATx KVM over IP Switch mit 1x globaler User über IP, 2 Remote Usern über CATx und 1x lokaler user
BE-AVX4024IP	24 Port Matrix CATx KVM over IP Switch mit 1x globaler User über IP, 2 Remote Usern über CATx und 1x lokaler user
BE-CATX-PS2	Server Anschlussmodul für PS/2 Rechner über CATx
BE-CATX-PS2A	Server Anschlussmodul für PS/2 Rechner + Audio über CATx
BE-CATX-USB	Server Anschlussmodul für USB Rechner über CATx
BE-CATX-USBA	Server Anschlussmodul für USB Rechner + Audio über CATx
BE-X100/R	Benutzerstation bis zu 100 Meter über CATx für PS/2 Tastatur/Maus und VGA
BE-X100A/R	Benutzerstation bis zu 100 Meter über CATx für PS/2 Tastatur/Maus, Audio und VGA
BE-X100AS/R	Benutzerstation bis zu 100 Meter über CATx für PS/2 Tastatur/Maus, Audio und Audio Inkl. Skew Compensation
BE-X200/R	Benutzerstation bis zu 300 Meter über CATx für USB Tastatur/Maus und VGA
BE-X200A/R	Benutzerstation bis zu 300 Meter über CATx für USB Tastatur/Maus, Audio und VGA
BE-X200AS/R	Benutzerstation bis zu 300 Meter über CATx für USB Tastatur/Maus, Audio und Audio Inkl. Skew Compensation



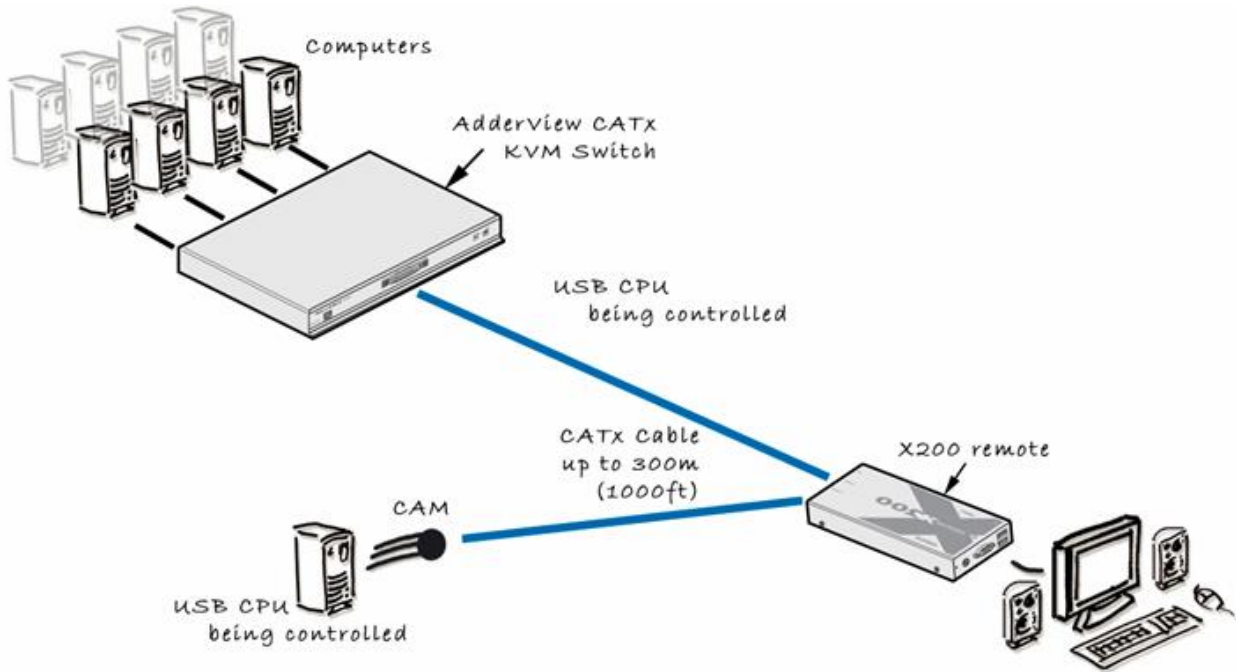
SERVER ANSCHLUSSMODULE



Benutzer ANSCHLUSSMODULE



Kombination Adderlink CATx IP + X200 Remote Station



Link:

http://www.bellequip.at/adder/matrix_kvm_over_ip_switches/adderview_catx_ip_matrix_kvm_over_ip_switches.htm

www.bellequip.at - infobellequip.at - 02822 33 33 990